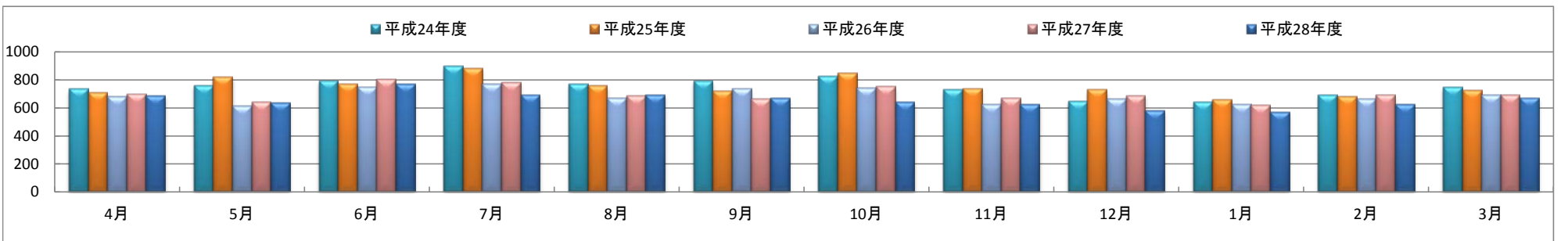
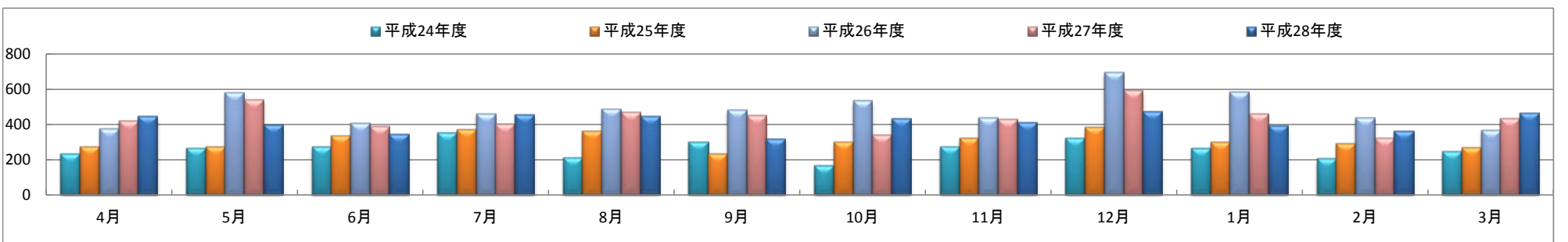


地域医療支援病院 各種指標 ①

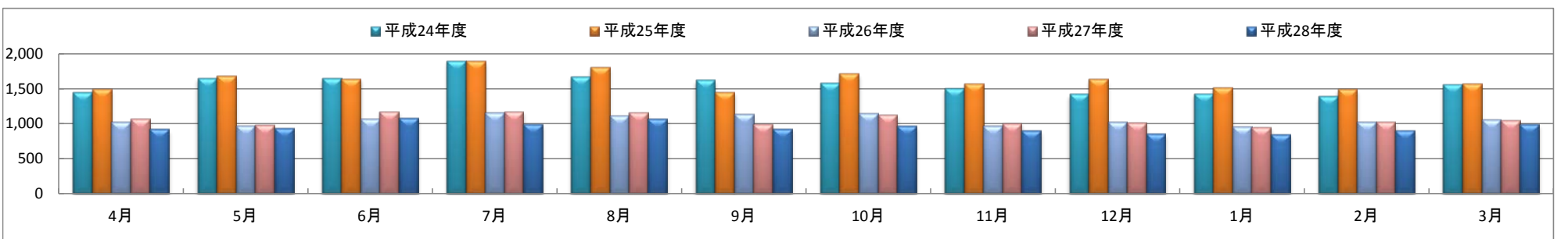
区 分		4月	5月	6月	7月	8月	9月	10月	11月	12月	1月	2月	3月	計
紹介患者数	平成28年度	690	641	775	694	696	672	642	627	582	572	630	673	7,894
	平成27年度	702	642	805	786	686	663	754	671	691	620	694	696	8,410
	平成26年度	681	613	751	772	671	737	745	625	663	626	664	693	8,241
	平成25年度	713	821	775	887	759	723	848	737	731	662	683	726	9,065
	平成24年度	738	764	794	899	775	795	828	732	650	646	693	749	9,063



区 分		4月	5月	6月	7月	8月	9月	10月	11月	12月	1月	2月	3月	計
救急患者数 (休日・夜間患者総数)	平成28年度	447	400	344	458	446	318	436	414	476	394	363	467	4,963
	平成27年度	423	542	388	404	472	451	340	431	594	464	323	435	5,267
	平成26年度	377	581	409	464	490	482	537	440	696	587	441	367	5,871
	平成25年度	275	276	335	373	362	237	301	325	386	300	294	269	3,733
	平成24年度	236	267	276	353	212	302	166	273	323	266	206	246	3,126



区 分		4月	5月	6月	7月	8月	9月	10月	11月	12月	1月	2月	3月	計
初診患者数	平成28年度	921	935	1,077	989	1,073	929	965	906	855	848	899	987	11,384
	平成27年度	1,063	982	1,174	1,173	1,157	986	1,127	1,003	1,015	947	1,020	1,046	12,693
	平成26年度	1,021	973	1,064	1,160	1,115	1,132	1,146	970	1,024	958	1,026	1,061	12,650
	平成25年度	1,499	1,686	1,641	1,893	1,810	1,454	1,713	1,567	1,638	1,518	1,495	1,571	19,485
	平成24年度	1,451	1,654	1,648	1,899	1,678	1,625	1,583	1,502	1,422	1,431	1,390	1,557	18,840



区 分		4月	5月	6月	7月	8月	9月	10月	11月	12月	1月	2月	3月	計
逆紹介件数 (他の病院、開業医へ紹介)	平成28年度	565	499	510	560	572	545	528	570	640	600	657	770	7,016
	平成27年度	567	502	556	642	502	471	553	510	690	658	585	637	6,873
	平成26年度	568	537	602	521	559	558	590	504	672	535	511	576	6,733
	平成25年度	500	507	536	624	592	574	647	578	585	488	556	656	6,843
	平成24年度	519	502	534	601	576	565	640	562	524	513	533	571	6,640

