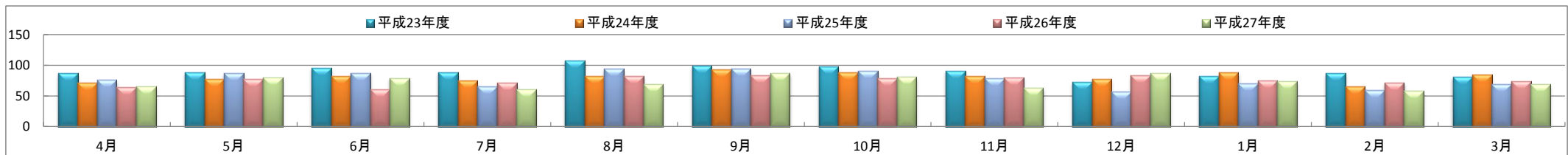


各種指標

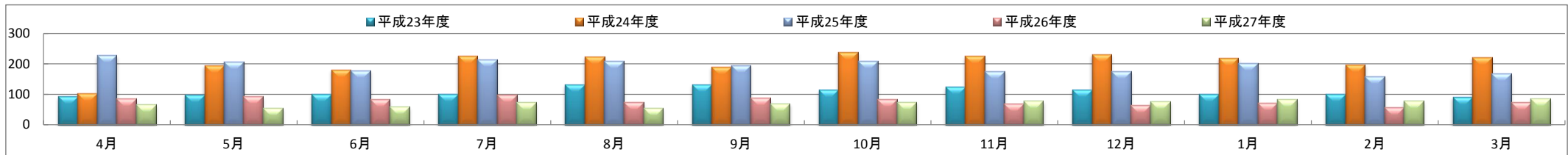
区分		4月	5月	6月	7月	8月	9月	10月	11月	12月	1月	2月	3月	計
分娩件数	平成27年度	65	80	79	61	69	87	81	63	87	74	58	69	873
	平成26年度	64	77	61	71	83	84	79	80	84	75	72	74	904
	平成25年度	76	87	87	65	94	95	91	78	57	71	59	70	931
	平成24年度	72	78	82	75	83	93	89	82	78	88	65	85	970
	平成23年度	87	89	96	89	108	99	98	91	73	82	87	81	1,080



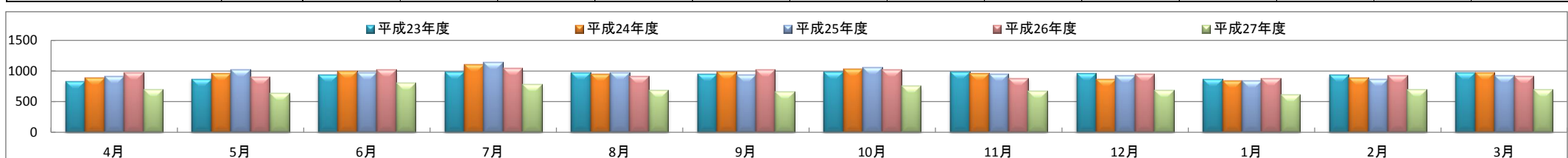
区分		4月	5月	6月	7月	8月	9月	10月	11月	12月	1月	2月	3月	計
手術件数(手術室)	平成27年度	226	203	242	244	245	191	245	219	243	239	211	223	2,731
	平成26年度	237	226	225	229	245	200	254	202	230	233	214	212	2,707
	平成25年度	239	198	227	251	304	302	267	304	244	300	318	303	3,257
	平成24年度	257	274	267	274	306	262	293	266	231	251	252	270	3,203
	平成23年度	236	211	259	256	284	269	258	264	239	239	271	287	3,073



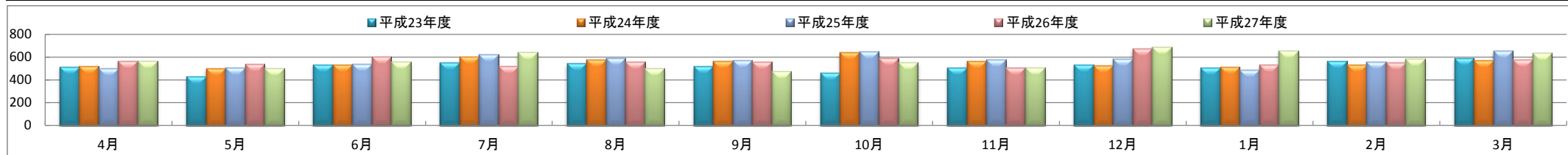
区分		4月	5月	6月	7月	8月	9月	10月	11月	12月	1月	2月	3月	計
外来化学療法	平成27年度	66	55	59	73	55	70	75	78	77	83	78	86	855
	平成26年度	85	93	83	99	75	88	84	69	64	72	57	73	942
	平成25年度	228	207	179	215	209	195	209	174	174	202	158	169	2,319
	平成24年度	104	195	181	226	224	190	239	225	231	220	198	222	2,455
	平成23年度	93	99	100	101	132	133	114	125	116	100	101	91	1,305



区分		4月	5月	6月	7月	8月	9月	10月	11月	12月	1月	2月	3月	計
紹介件数(全件)	平成27年度	702	642	805	786	686	663	754	671	691	620	694	696	8,410
	平成26年度	971	903	1,023	1,043	915	1,020	1,023	886	954	876	924	919	11,457
	平成25年度	914	1,027	973	1,140	980	937	1,063	950	924	838	871	927	11,544
	平成24年度	893	961	1,004	1,114	958	987	1,031	965	872	846	887	978	11,496
	平成23年度	834	871	943	986	976	958	986	987	961	862	938	980	11,282



区分		4月	5月	6月	7月	8月	9月	10月	11月	12月	1月	2月	3月	計
逆紹介件数(全件)	平成27年度	567	502	556	642	502	471	553	510	690	658	585	637	6,873
	平成26年度	568	537	602	521	559	558	590	504	672	535	551	576	6,773
	平成25年度	500	507	536	624	592	574	647	578	585	488	556	656	6,843
	平成24年度	519	502	534	601	576	565	640	562	524	513	533	571	6,640
	平成23年度	515	429	532	551	543	517	461	506	530	506	562	587	6,239



区分		4月	5月	6月	7月	8月	9月	10月	11月	12月	1月	2月	3月	計
救急車搬送件数	平成27年度	295	333	274	308	318	291	297	345	383	349	259	334	3,786
	平成26年度	274	300	263	290	305	302	335	281	407	356	285	259	3,657
	平成25年度	258	279	292	386	395	305	312	352	384	308	300	339	3,910
	平成24年度	215	238	231	262	262	215	215	253	259	247	205	218	2,820
	平成23年度	274	250	213	282	300	223	259	233	293	239	261	236	3,063

