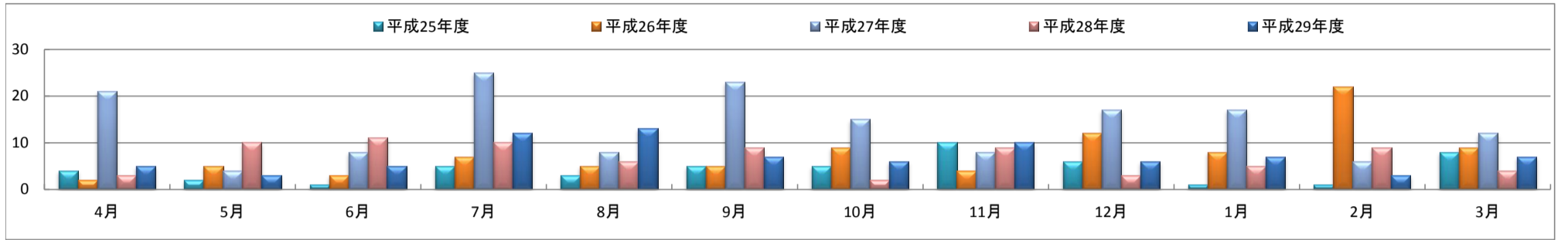
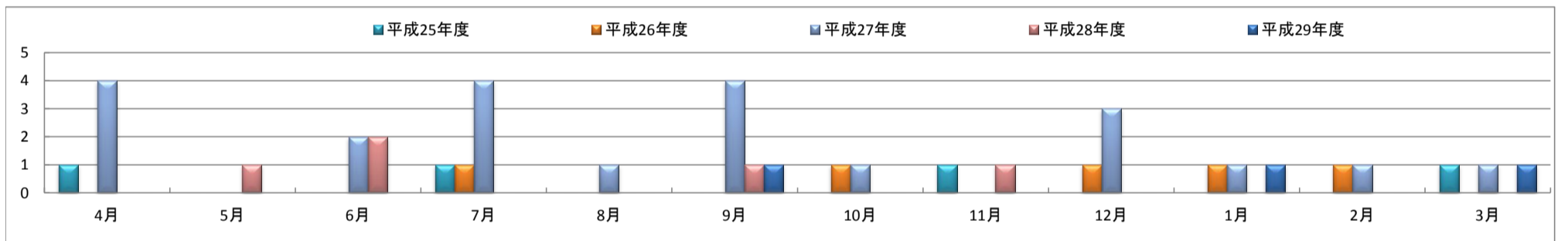


地域医療支援病院 各種指標 ②

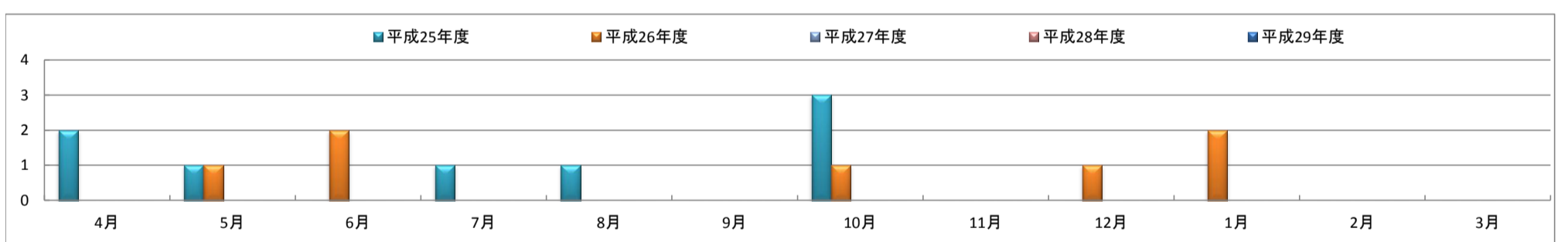
区 分		4月	5月	6月	7月	8月	9月	10月	11月	12月	1月	2月	3月	計
共同診療件数 (延数)	平成29年度	5	3	5	12	13	7	6	10	6	7	3	7	84
	平成28年度	3	10	11	10	6	9	2	9	3	5	9	4	81
	平成27年度	21	4	8	25	8	23	15	8	17	17	6	12	164
	平成26年度	2	5	3	7	5	5	9	4	12	8	22	9	91
	平成25年度	4	2	1	5	3	5	5	10	6	1	1	8	51



区 分		4月	5月	6月	7月	8月	9月	10月	11月	12月	1月	2月	3月	計
共同手術 (延数)	平成29年度	0	0	0	0	0	1	0	0	0	1	0	1	3
	平成28年度	0	1	2	0	0	1	0	1	0	0	0	0	5
	平成27年度	4	0	2	4	1	4	1	0	3	1	1	1	22
	平成26年度	0	0	0	1	0	0	1	0	1	1	1	0	5
	平成25年度	1	0	0	1	0	0	0	1	0	0	0	1	4



区 分		4月	5月	6月	7月	8月	9月	10月	11月	12月	1月	2月	3月	計
共同分娩 (延数)	平成29年度	0	0	0	0	0	0	0	0	0	0	0	0	0
	平成28年度	0	0	0	0	0	0	0	0	0	0	0	0	0
	平成27年度	0	0	0	0	0	0	0	0	0	0	0	0	0
	平成26年度	0	1	2	0	0	0	1	0	1	2	0	0	7
	平成25年度	2	1	0	1	1	0	3	0	0	0	0	0	8



区 分		4月	5月	6月	7月	8月	9月	10月	11月	12月	1月	2月	3月	計
受託放射線 (CT・MRI)	平成29年度	103	104	117	98	100	84	82	87	88	94	94	118	1,169
	平成28年度	73	60	71	65	69	56	64	66	85	80	96	120	905
	平成27年度	71	61	83	57	53	64	64	59	61	56	67	66	762
	平成26年度	60	53	73	68	58	59	56	60	54	50	58	64	713
	平成25年度	68	69	78	70	52	56	78	62	50	51	56	61	751

