

病 診

JA静岡厚生連  
遠州病院



〒430-0929  
静岡県浜松市中区中央1-1-1  
TEL (053)453-1111 (代表)  
(0120)928-901 (病診連携室)  
byohshin@ken.ja-shizuoka.or.jp

発行責任者： 室長 石塚 知己

連 携 室 だ よ り

## MRI 検査機器のご紹介

当院では1.5T(テスラ) MRI 装置に加えて、GEヘルスケア社製の最新鋭 3T(テスラ) MRI装置“シグナパイオニア”を導入しております。  
従来の1.5Tタイプよりも得られる信号量が多いのが特長で、さらにその信号を光デジタル信号に変換しているため画像が鮮明になり、従来装置よりも高分解能・高速撮像が可能です。



ベッド部分は最低52cmまで下げることが可能で、ご高齢の方や小さいお子さんでも安全に乗り降りができます。

撮影テーブル幅が従来より30%広がり、56cmとなり撮影時の安定性も向上致しました。



患者さんが入る開口部は70cmと広く(ワイドボア)、圧迫感が緩和され快適な検査空間となっています。

頭部検査では、専用のコイルを装着しますが、閉塞感を感じられる患者さんには、オープン型の頭部コイルにて撮像が可能です。

## CT 検査機器のご紹介



当院では64列のCT装置に加え、GEヘルスケア社製256列/512スライス全身用CT装置“Revolution CT”を導入しております。

高速で広範囲な撮影が可能で、小児、高齢者、救急など様々な状況下において高い品質の画像を提供できるため診断に大変有効であり、併せて低線量のため、患者さんの被ばくを極力抑えることができます。検査は、ベッドに寝ているだけで終了します。

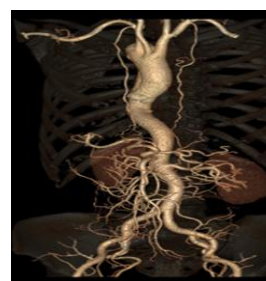
また、当院装置は、心臓撮影を1回転で超高速に行うことのできる最新型ボリュームCTスキャナです。得られた輪切り画像から下のような精密な立体像を作ること可能です。



頭部造影画像



心臓



大動脈造影

※検査読影結果の発送については裏面をご参照下さい

MRI・CT撮影後 結果のFAXや発送については以下の通りになります

撮影時間帯	読影結果のFAX	郵送日 (画像データ・読影結果)
平日午前	撮影日の午後	撮影日の翌営業日
平日午後	撮影日の翌営業日午前	撮影日の翌営業日
土曜日午前	撮影日の翌営業日午前	撮影日の翌営業日

### 結果到着までのスケジュール例

#### 例1 月曜日の午前に撮影

月曜日の午後に読影結果をFAX、火曜日に画像と結果を郵送→木曜日に到着

#### 例2 月曜日の午後に撮影

火曜日の午前に読影結果をFAX、火曜日に画像と結果を郵送→木曜日に到着

#### 例3 木曜日の午後に撮影

金曜日の午前に読影結果をFAX、金曜日に画像と結果を郵送→火曜日に到着

#### 例4 金曜日の午前に撮影 (翌日土曜日が休業日の場合)

金曜日の午後に読影結果をFAX、月曜日に画像と結果を郵送→水曜日に到着

※郵便局が2021年10月から普通郵便物のお届け日数の繰り下げ（発送日の翌々日到着）と土日祝の配達休止をしているため、それを踏まえてのスケジュールとなっています。

※基本的には上記のような日程となりますが、部位や複数箇所の撮影などにより日程が前後する場合があります。

※結果の到着を急ぐ場合は、予約の際にご相談下さい。可能な限り対応させていただきます。

※ご不明な点がございましたら、病診連携室までお問い合わせください。

## ◎令和4年10月 新任医師紹介 よろしくお願ひいたします

内分泌内科 医員 花井 耀一 (はなひ よういち)



### 病診連携室 対応時間

<平日> 8:30~19:00 <休日を除くすべての土曜日> 8:30~12:30

☎: 0120-928-901 FAX: 053-401-0079

☆ どうぞご遠慮なくご連絡・お問い合わせください

※ 上記以外のお時間・休診日の電話は、対応窓口(防災センター)へ転送しております。